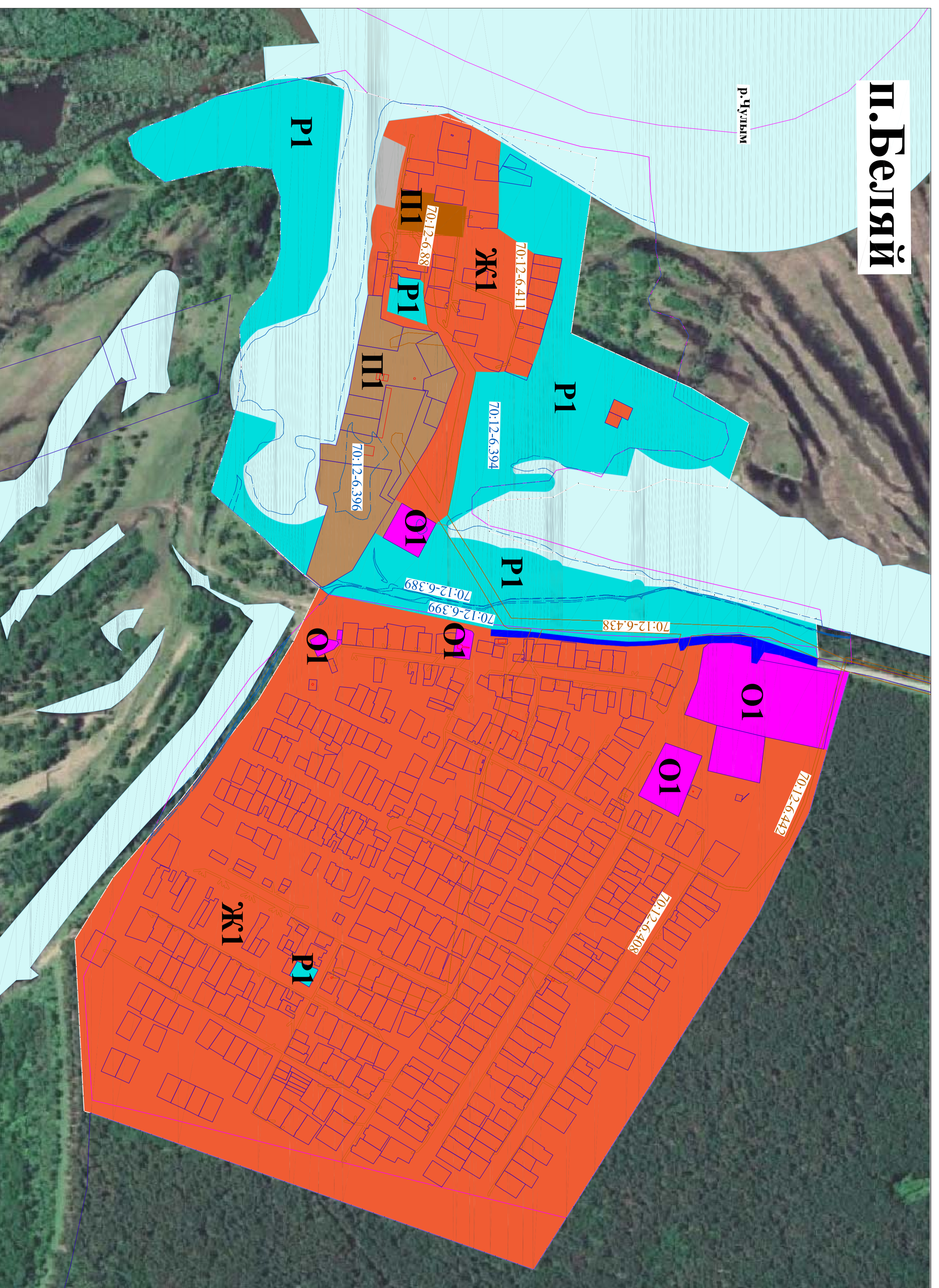
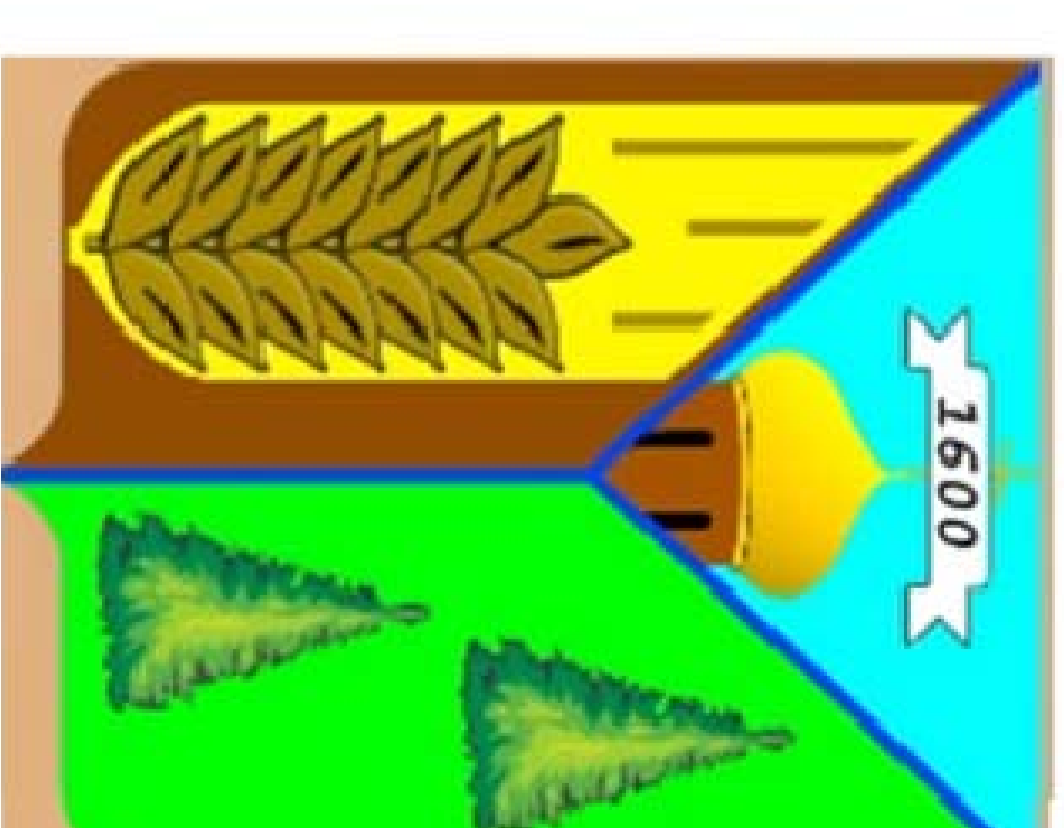




Карта градостроительного зонирования населенного пункта поселок Белгий МО "Первомайское сельское поселение" Первомайского муниципального района Томской области совмещенная со схемой зон с особыми условиями использования территории



УСЛОВНЫЕ ОБОЗНАЧЕНИЯ

Границы	Граница населенных пунктов	Граница кадастрового квартала	Граница земельных участков, сведения о которых содержатся в ЕПРН
Территориальная зона	Жилые зоны Зона жилой застройки (Ж1)	Общественно-деловые зоны Зоны делового, общественного и коммерческого назначения (О1)	Зона рекреационного назначения Зона рекреационного назначения и природного ландшафта (P1)
	Производственные зоны (П1)	Зоны территорий общего пользования (ЗОП1)	Категории земель Земли водного фонда
Транспортная инфраструктура	Улично-дорожная сеть сельского населенного пункта	Улицы в жилой застройке	Зоны с особыми условиями использования территорий
	Береговые полосы	Прибрежные защитные полосы	Охранная зона инженерных коммуникаций
	Иные зоны с особыми условиями использования территории	Прибрежные защитные полосы	Зона охраны искусственных объектов
	Береговые полосы	Береговые полосы	Водоохранная зона
	Придорожная полоса	Территория подтопления и затопления	Водоохранная зона
	Территория подтопления и затопления	Санитарно-защитная зона	Водоохранная зона
	Санитарно-защитная зона предприятий, сооружений и иных объектов	Зоны санитарной охраны источников питьевого и хозяйственно-бытового водоснабжения и водопроводов питьевого назначения	Береговые полосы
	Зоны санитарной охраны источников питьевого и хозяйственно-бытового водоснабжения и водопроводов питьевого назначения	Первая пояс зоны санитарной охраны источника водоснабжения	Береговые полосы

№ п/п	№ документа	Дата	Содержание
1	1:01-01-001-2018	18.08.2018	Утверждение схемы градостроительного зонирования населенного пункта
2	1:01-01-001-2018	18.08.2018	Утверждение схемы зон с особыми условиями использования территории
3	1:01-01-001-2018	18.08.2018	Утверждение совмещенной карты градостроительного зонирования населенного пункта и зон с особыми условиями использования территории

в.о. главы МО Первомайского сельского поселения Первомайского
 района Томской области **Александр Александрович**

Проект подготовлен в соответствии с требованиями
 Федерального закона от 28.12.2004 № 188-ФЗ «Об областном
 самоуправлении в Российской Федерации», Закона Томской области
 от 26.06.2007 № 42-З «Об организации местного самоуправления
 в Первомайском сельском поселении Первомайского района
 Томской области»

ООО «Аудиторера»