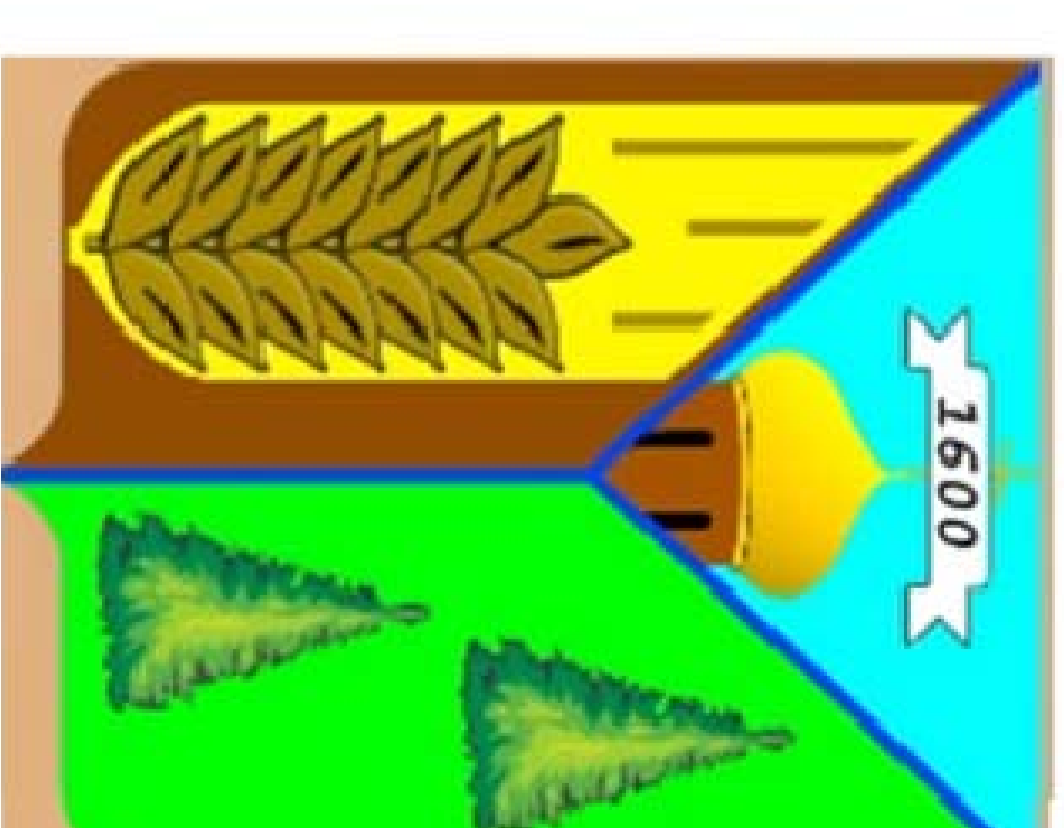
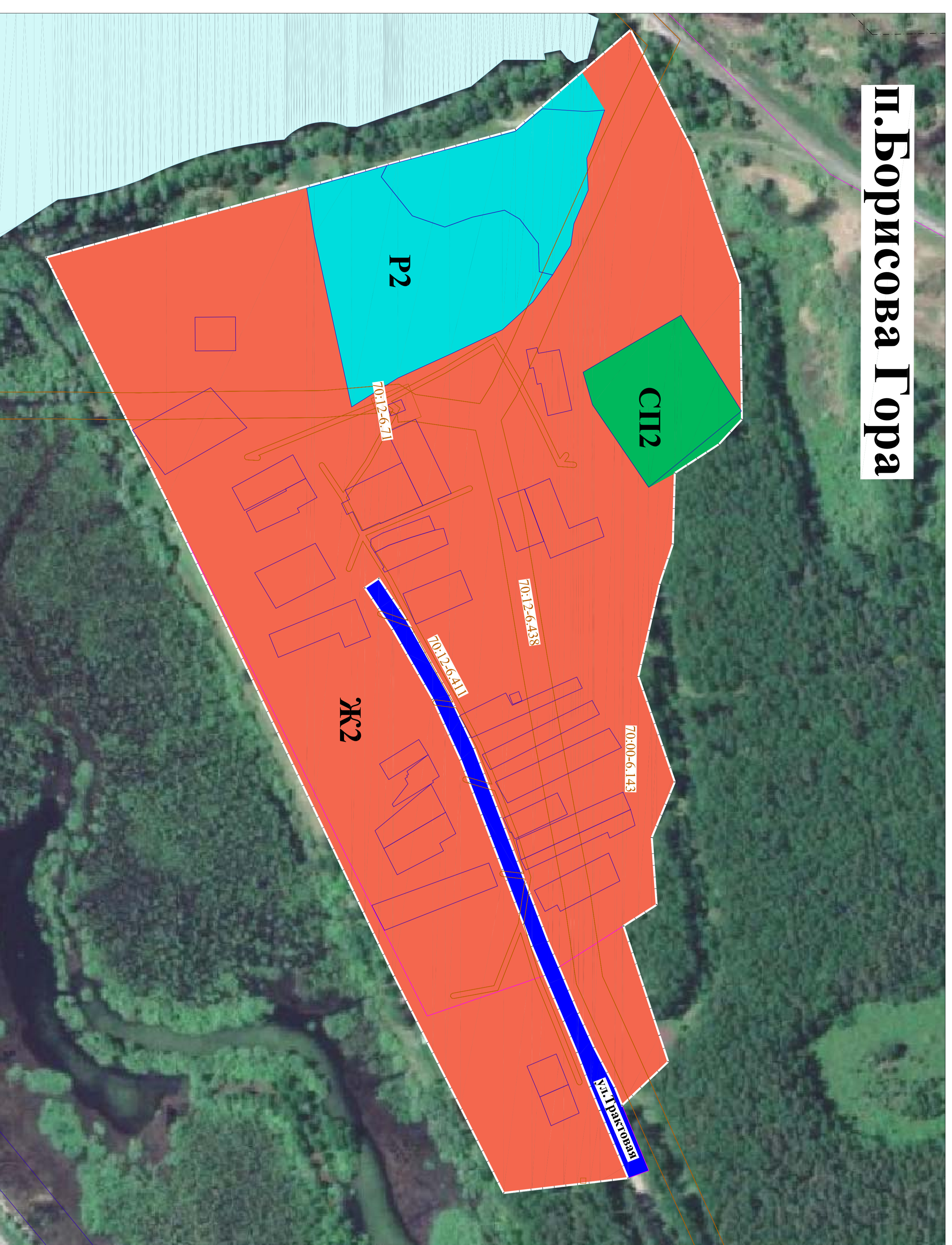




# Карта градостроительного зонирования населенного пункта поселок Борисова Гора МО "Первомайское сельское поселение" Первомайского муниципального района Томской области совмещенная со схемой зон с особыми условиями использования территории



**п.Борисова Гора**



## УСЛОВНЫЕ ОБОЗНАЧЕНИЯ

<b>Границы</b>	Граница населенных пунктов	Граница кадастрового квартала	Граница земельных участков, сведения о которых содержатся в ЕПРН
<b>Территориальные зоны</b>	Жилые зоны Зона жилой застройки (ЖЗ)	Зона рекреационного назначения Зона рекреационного назначения и природного ландшафта (Р2)	Зоны специального назначения Зоны специального назначения связанная с захоронениями (СП2)
<b>Зоны территорий общего пользования</b>	Зоны территорий общего пользования (ЗОТ2)	Категории земель Земли водного фонда	
<b>Транспортная инфраструктура</b>	Улично-дорожная сеть сельского населенного пункта	Улицы в жилой застройке	
<b>Зоны с особыми условиями использования территорий</b>	Охранная зона инженерных коммуникаций	Зона охраны искусственных объектов	
<b>Водоохранные зоны</b>	Прибрежные защитные полосы	Береговые полосы	
<b>Иные зоны с особыми условиями использования территории</b>	Придорожная полоса	Санитарно-защитная зона	
	Береговые полосы	Санитарно-защитная зона предприятий, сооружений и иных объектов	
	Береговые полосы	Зоны санитарной охраны источников питьевого и хозяйственно-бытового водоснабжения и водопроводов питьевого назначения	
	Береговые полосы	Первый пояс зоны санитарной охраны источника водоснабжения	

№ п/п	№ документа	Дата	Содержание	Составитель	Лист	Листов
1	10/01-2023/001	10.01.2023	Проект карты градостроительного зонирования населенного пункта	И.И.И.	1	1
2	10/01-2023/002	10.01.2023	Проект совмещенной карты градостроительного зонирования населенного пункта	И.И.И.	1	1