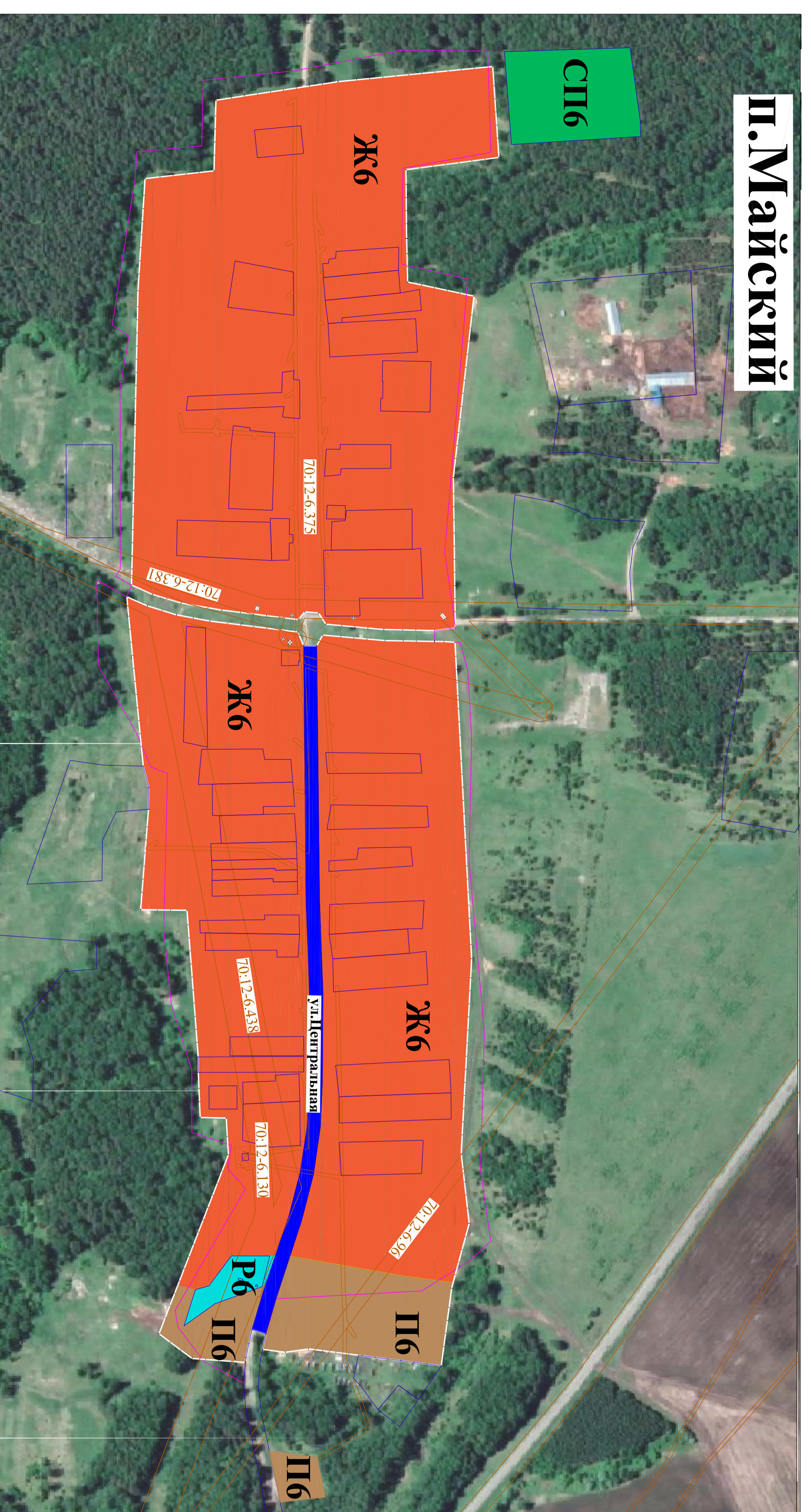
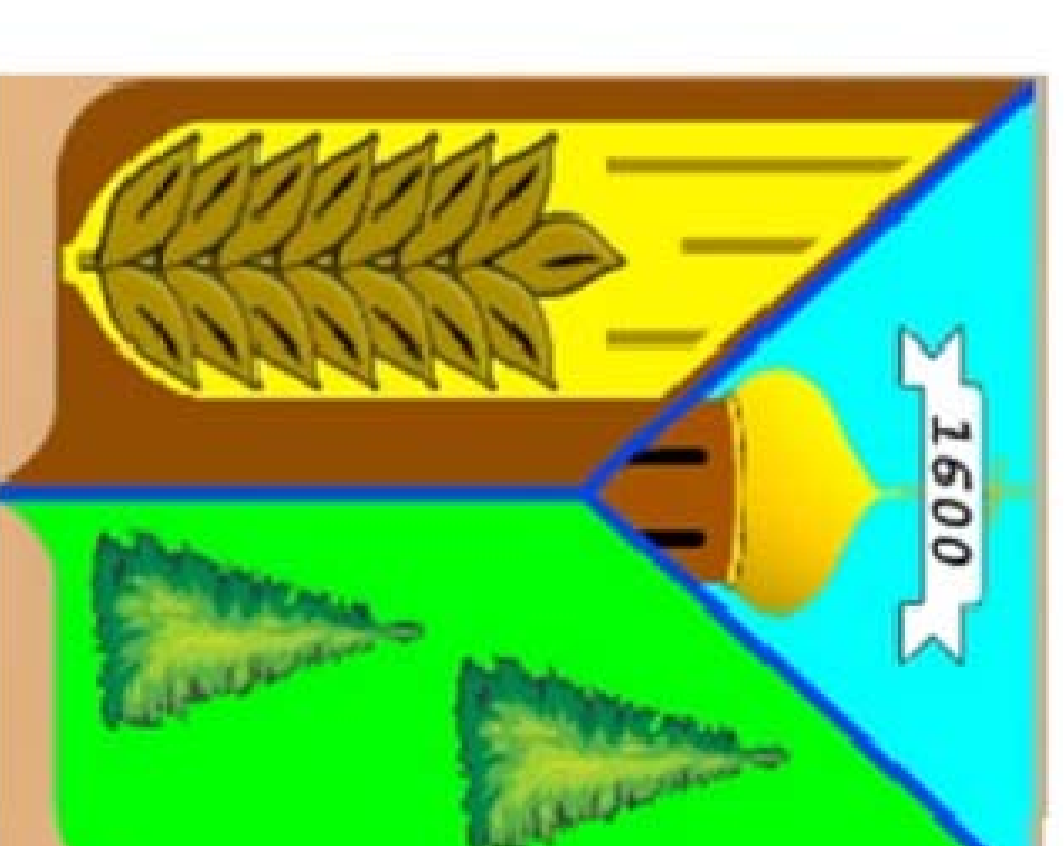




Карта градостроительного зонирования населенного пункта поселок Майский МО "Первомайское сельское поселение" Первомайского муниципального района Томской области, совмещенная со схемой зон с особыми условиями использования территории



УСЛОВНЫЕ ОБОЗНАЧЕНИЯ

| | | | |
|---|--|--|---|
| | Границы населенных пунктов | | Транспортная инфраструктура |
| | Граница кадастрового квартала | | Улично-дорожная сеть сельского населенного пункта |
| | Граница земельных участков, сведения о которых содержатся в ЕПРН | | Улицы в жилой застройке |
| Территориальные зоны | | | Зоны с особыми условиями использования территорий |
| Жилые зоны | | | Охранная зона инженерных коммуникаций |
| | Зона жилой застройки (Ж6) | | Зона охраны искусственных объектов |
| | Зона рекреационного назначения | | Водоохранная зона |
| | Зона рекреационного назначения и природного ландшафта (Р6) | | Водоохранная зона |
| | Зоны специального назначения связанная с захоронениями (СП6) | | Прибрежные защитные полосы |
| Производственные зоны | | | Береговые полосы |
| | Производственные зоны (Т6) | | Береговые полосы |
| Зоны территорий общего пользования | | | Иные зоны с особыми условиями использования территории |
| | Зоны территорий общего пользования (ЗОТ6) | | Придорожная полоса |
| | | | Санитарно-защитная зона |
| | | | Санитарно защитная зона предприятий, сооружений и иных объектов |
| | | | Зоны санитарной охраны источников питьевого и хозяйственно-бытового водоснабжения и водопроводов питьевого назначения |
| | | | Первый пояс зоны санитарной охраны источника водоснабжения |

| | | | | | | | |
|---|-----|------|---------|------|---|------|--------|
| № | Код | Лист | № листа | Дата | "Майский МО" территориальное сообщество "Первомайское сельское поселение" муниципального района Томской области | | |
| | | | | | | | |
| ПРОЕКТ "СХЕМА ГРАДОСТРОИТЕЛЬНОГО ЗОНИРОВАНИЯ И СПЕЦИАЛЬНЫЕ ЗОНЫ С ОСОБЫМИ УСЛОВИЯМИ ИСПОЛЬЗОВАНИЯ ТЕРРИТОРИИ СЕЛЬСКОГО НАСЕЛЕННОГО ПУНКТА МАЙСКИЙ МО" Первомайского сельского поселения Первомайского муниципального района Томской области | | | | | Страна | Лист | Листов |
| Масштаб: 1:20000 Исполнитель: ООО "АбрисТерра" Иллюстратор: ООО "АбрисТерра" Проверка: ООО "АбрисТерра" Информация об авторском праве на интеллектуальную собственность | | | | | ООО "АбрисТерра" | | |